




1 Y 2 PROTECCION CONTRA SOBRETENSIONES

<div><div>Servicios Electromecánicos PARQUE INDUSTRIAL, MZ 24 TEL:3460561 – FAX:3462564 www.ees-srl.com info@ees-srl.com</div></div>									
YPFB TRANSPORTE S.A.									
GERENTE DE PROY.: Ing. Julio Infante									
REVISOR 1: Ing. Arturo Poppe									
REVISOR 2: Ing. Raul Roque									
REVISOR 3: Arq. Marcelo Canavire									
CONTRATISTA									
GERENTE DE PROY.:Ing. Reynaldo Zeballos									
REVISOR 1:									
REVISOR 2:									
REVISOR 3:									
<div><div><div>Transporte S.A.</div></div><div>Proyecto: Mantenimiento Eléctrico Anual</div><div>Etapa: Conforme a Obra</div><div>Código: SC-E01-EL-01-10-01 de 16</div></div>									
<div><div>Título del Plano: Simbología Eléctrica</div><div>Formato: Carta : 216 mm x 279 mm</div></div>									

CRE

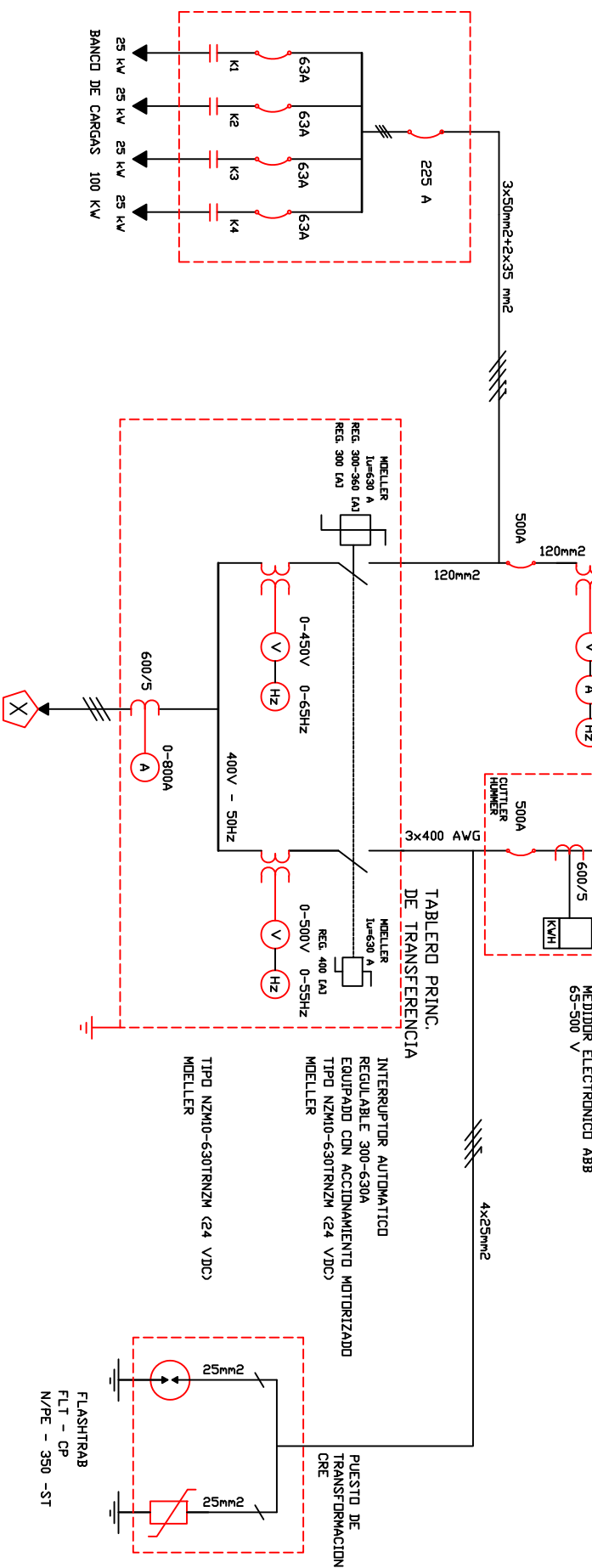
SECCIONADOR  
FUSIBLE

315 KVA  
SIEMENS  
24.9/0.4 KV



Parrayos

MEDIDOR ELECTRONICO ABB  
65-500 V



Obra

Obra

Obra

Obra

Obra

Obra

Obra

Obra
Obra
Obra
ciór
;

Obra
Obra
Obra
C

Obra	
Obra	
Obra	
ción	
C	

Obra
Obra
Obra
ción
C

Obra
Obra
Obra
ción
C



Transporte S.A

Mantenimiento Eléctrico Anual

*Etapas:*

Conforme a Obra

<b>Terminal Santa Cruz (SCZ)</b>	<b>Código:</b>
----------------------------------	----------------

Código:

SC-E01-EL-01-03-02 de 16

Escala:  
S/E

Formato:  
Carta : 216 mm x 279 mm

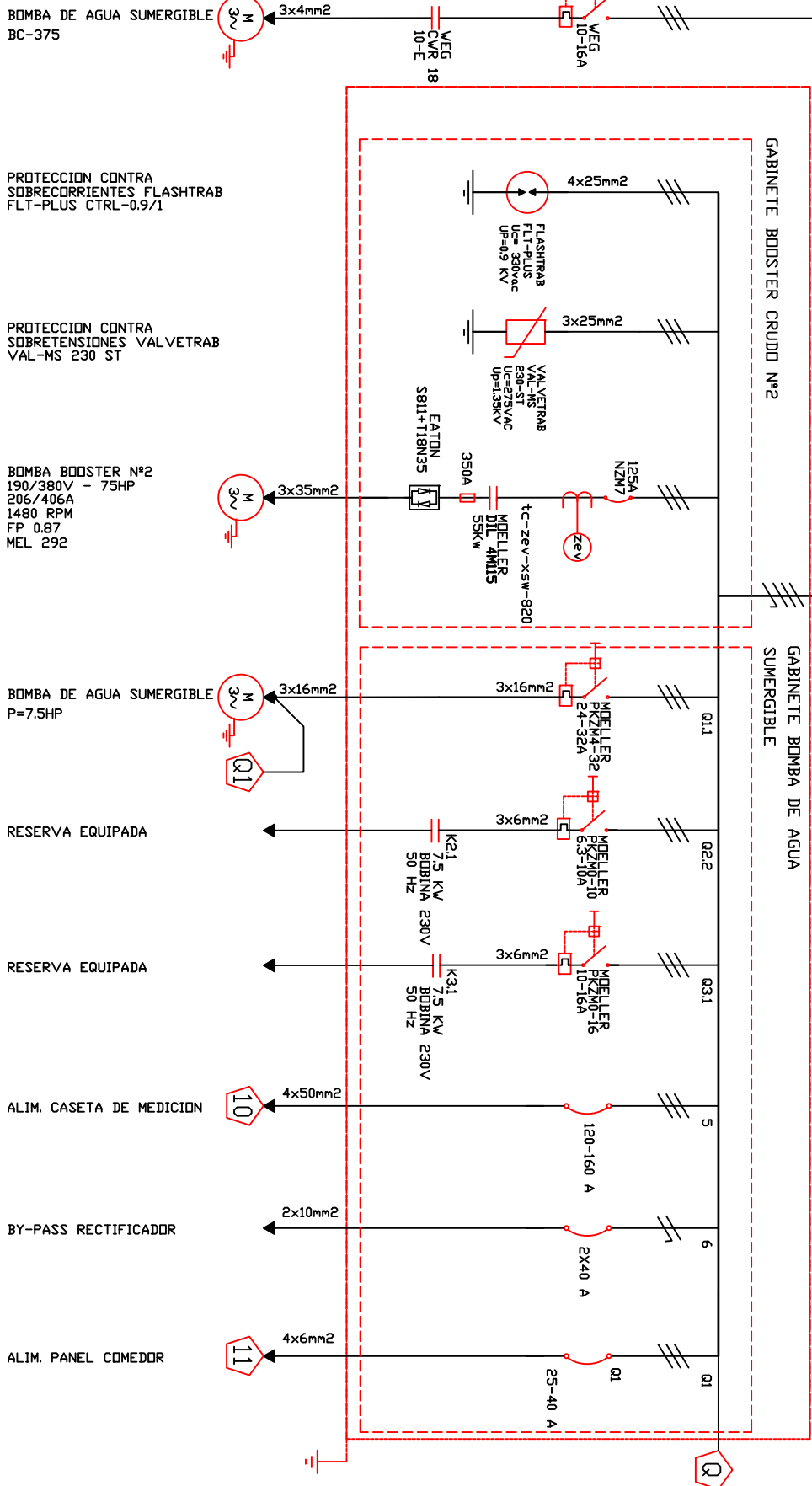


PANEL PRINCIPAL BOMBA SUMERGIBLE 380/220V 50Hz



GABINETE BOOSTER CRUDO N°2

GABINETE BOMBA DE AGUA SUMERGIBLE



YFPB TRANSPORTE S.A.

GERENTE DE PROY.: Ing. Julio Infante

REVISOR 1: Ing. Arturo Poppe

REVISOR 2: Ing. Raul Roque

REVISOR 3: Arq. Marcelo Canavire

CONTRATISTA

GERENTE DE PROY.: Ing. Reynaldo Zeballos

REVISOR 1:

REVISOR 2:

REVISOR 3:



Transporte S.A.

Mantenimiento Eléctrico

Anual

Diagrama

Unifilar

Terminal Santa Cruz (SCZ)

Ubicación:

Conforme a Obra

Conforme a Obra

Conforme a Obra

Conforme a Obra

Etapas:

SC-E01-EL-01-03-04 de 16

Código:

SC-E01-EL-01-03-04 de 16

SC-E01-EL-01-03-04 de 16

SC-E01-EL-01-03-04 de 16

Escala:

S/E

S/E

S/E

Formato:

Carta : 216 mm x 279 mm

Carta : 216 mm x 279 mm

Carta : 216 mm x 279 mm

Carta : 216 mm x 279 mm

Carta : 216 mm x 279 mm



Servicios Electromecánicos

PARQUE INDUSTRIAL MZ 24

Tel: 3460561 - Fax: 3462564

www.ees-srl.com

info@ees-srl.com

GABINETE BOMBA SUMERGIBLE

ALIM. RECTIFICADOR  
INVERSOR

PILETA API

LUZ EMERGENCIA  
SALA CONTROL

RESERVA

RESERVA

LUZ EMERGENCIA  
SALA GENERADOR  
Y SALA UNIDADES

ALIMENTACION UPS#1

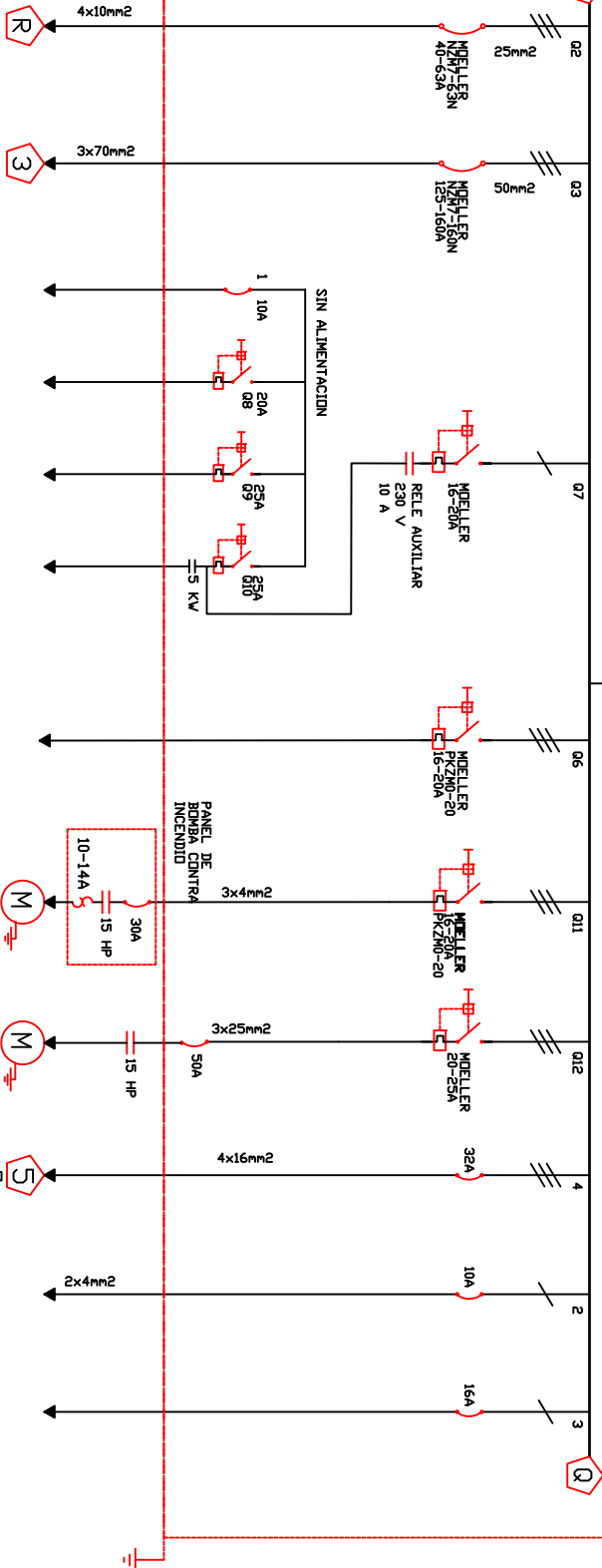
BOMBA Jockey  
VAL.DIR.  
7.5 HP  
190-380 V  
22/11 A  
2400 RPM  
50 HZ

BOMBA  
DE ESPUMA  
15 HP  
380/415 V  
24/23 A

T.C. BOMBA CONTRA INCENDIO

PANEL DE CONTROL BOMBA  
CONTRA INCENDIO

RESERVA



Servicios Electromecánicos  
PARQUE INDUSTRIAL, MZ 24  
TEL:3460561 - FAX:3462564  
www.es-e-srl.com  
info@es-e-srl.com

YPFB TRANSPORTE S.A.

GERENTE DE PROY.: Ing. Julio Infante

REVISOR 1: Ing. Arturo Poppe

REVISOR 2: Ing. Raul Roque

REVISOR 3: Arq. Marcelo Canavire

CONTRATISTA

GERENTE DE PROY.: Ing. Reynaldo Zeballos

REVISOR 1:

REVISOR 2:

REVISOR 3:



Transporte S.A.

Mantenimiento Eléctrico

Anual

Diagrama

Unifilar

Ubicación:

Terminal Santa Cruz (SCZ)

Etapas:

Conforme a Obra

Código:

SC-E01-EL-01-03-05 de 16

Escala:

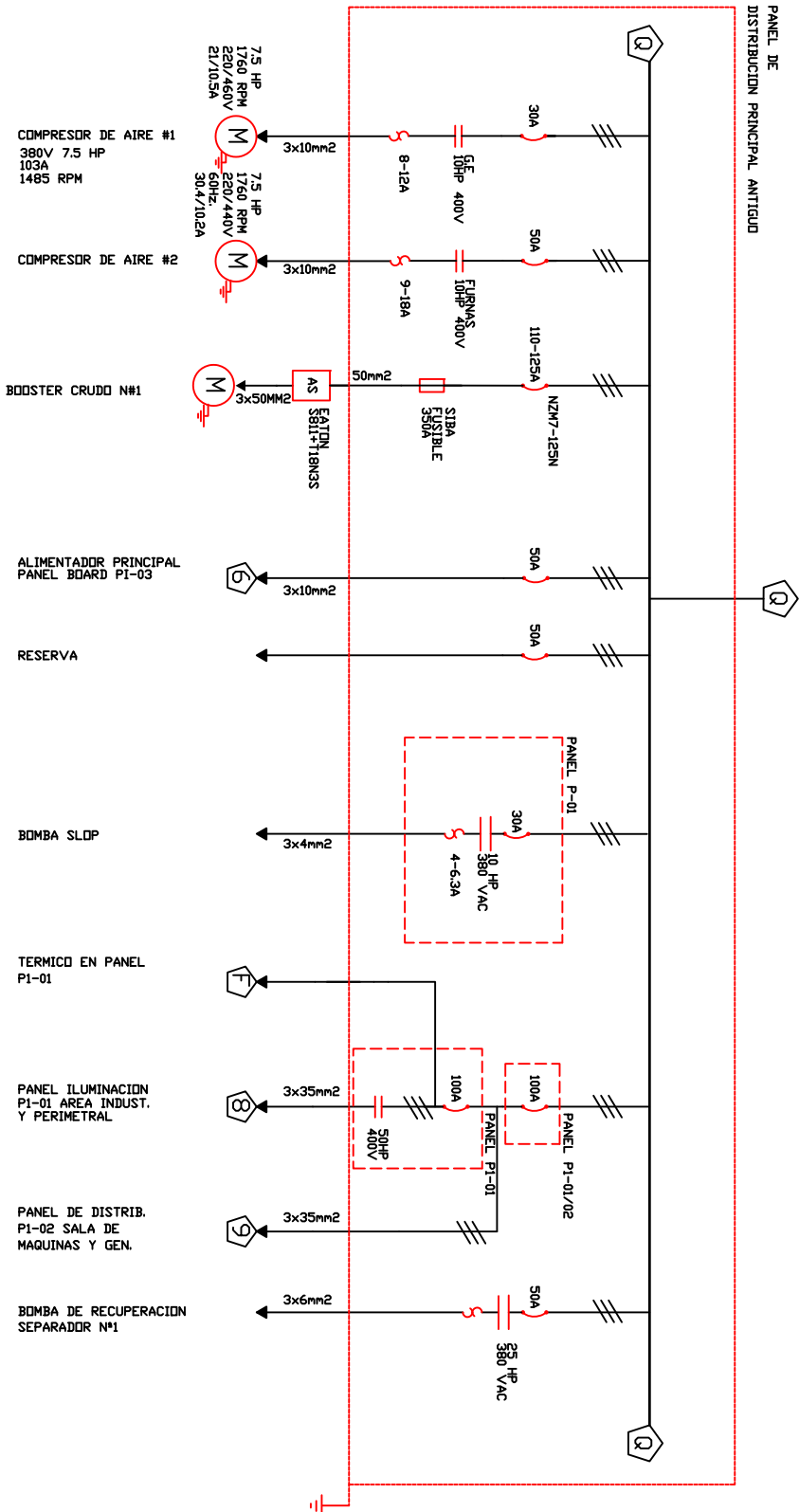
S/E

Formato:

Carta : 216 mm x 279 mm

FECHA	DIBUJO	REVISOR	APROBO	REV.Nº	DESCRIPCION	EMPRESA
11-Jun-19	J. Mariscal	J. Mariscal	J. Eguiz	7	Conforme a Obra	ESE SRL
06-Abr-17	C. Guardia	H. Teran	E. Añez	6	Conforme a Obra	ESE SRL
14-Mar-16	H. Teran	H. Teran	L. Condoni	5	Conforme a Obra	ESE SRL
						EMPRESA

PANEL DE DISTRIBUCION PRINCIPAL ANTIGUO



Servicios Electromecánicos  
 PARQUE INDUSTRIAL, MZ 24  
 TEL:3460561 - FAX:3462564  
 www.es-e-srl.com  
 info@ese-srl.com

YPFB TRANSPORTE S.A.	
GERENTE DE PROV.: Ing. Julio Infante	
REVISOR 1: Ing. Arturo Poppe	
REVISOR 2: Ing. Raul Roque	
REVISOR 3: Arq. Marcelo Canavire	
CONTRATISTA	
GERENTE DE PROV.: Ing. Reynaldo Zeballos	
REVISOR 1:	
REVISOR 2:	
REVISOR 3:	

11-Jun-19	J. Mariscal	J. Mariscal	J. Eguiez	R. Zeballos	7	Conforme a Obra	ESE SRL
06-Abr-17	C. Guardia	H. Teran	E. Añez	R. Zeballos	6	Conforme a Obra	ESE SRL
14-Mar-16	H. Teran	H. Teran	L. Condori	R. Zeballos	5	Conforme a Obra	ESE SRL
FECHA	DIBUJO	Calidad	Técnico	APROBO	REV. N°	DESCRIPCION	EMPRESA
Ubicación: Terminal Santa Cruz (SCZ)							
Etapa: Conforme a Obra							
Código: SC-E01-EL-01-03-06 de 16							
Escala: S/E							
Formato: Carta : 216 mm x 279 mm							



Mantenimiento Eléctrico  
 Anual

Proyecto:  
 Título del Plano:  
 Diagrama Unifilar



Servicios Electromecánicos  
PARQUE INDUSTRIAL, MZ 24  
TEL:3460561 - FAX:3462564  
www.es-e-srl.com  
info@es-e-srl.com

# YPFB TRANSPORTE S.A.

GERENTE DE PROY.: Ing. Julio Infante  
REVISOR 1: Ing. Arturo Poppe  
REVISOR 2: Ing. Raul Roque  
REVISOR 3: Arq. Marcelo Canavire  
CONTRATISTA

GERENTE DE PROY.: Ing. Reynaldo Zeballos

REVISOR 1:  
REVISOR 2:  
REVISOR 3:



Transporte S.A.

Mantenimiento Eléctrico

Anual

Diagrama  
Unifilar

FECHA	DIBUJO	Calidad	Técnico	REVISOR	APROBO	REV. N°	DESCRIPCION	EMPRESA
11-Jun-19	J. Mariscal	J. Mariscal	J. Eguéz	R. Zeballos	7	Conforme a Obra		ESE SRL
06-Abr-17	C. Guardia	H. Teran	E. Añez	R. Zeballos	6	Conforme a Obra		ESE SRL
14-Mar-16	H. Teran	H. Teran	L. Condoni	R. Zeballos	5	Conforme a Obra		ESE SRL
								EMPRESA

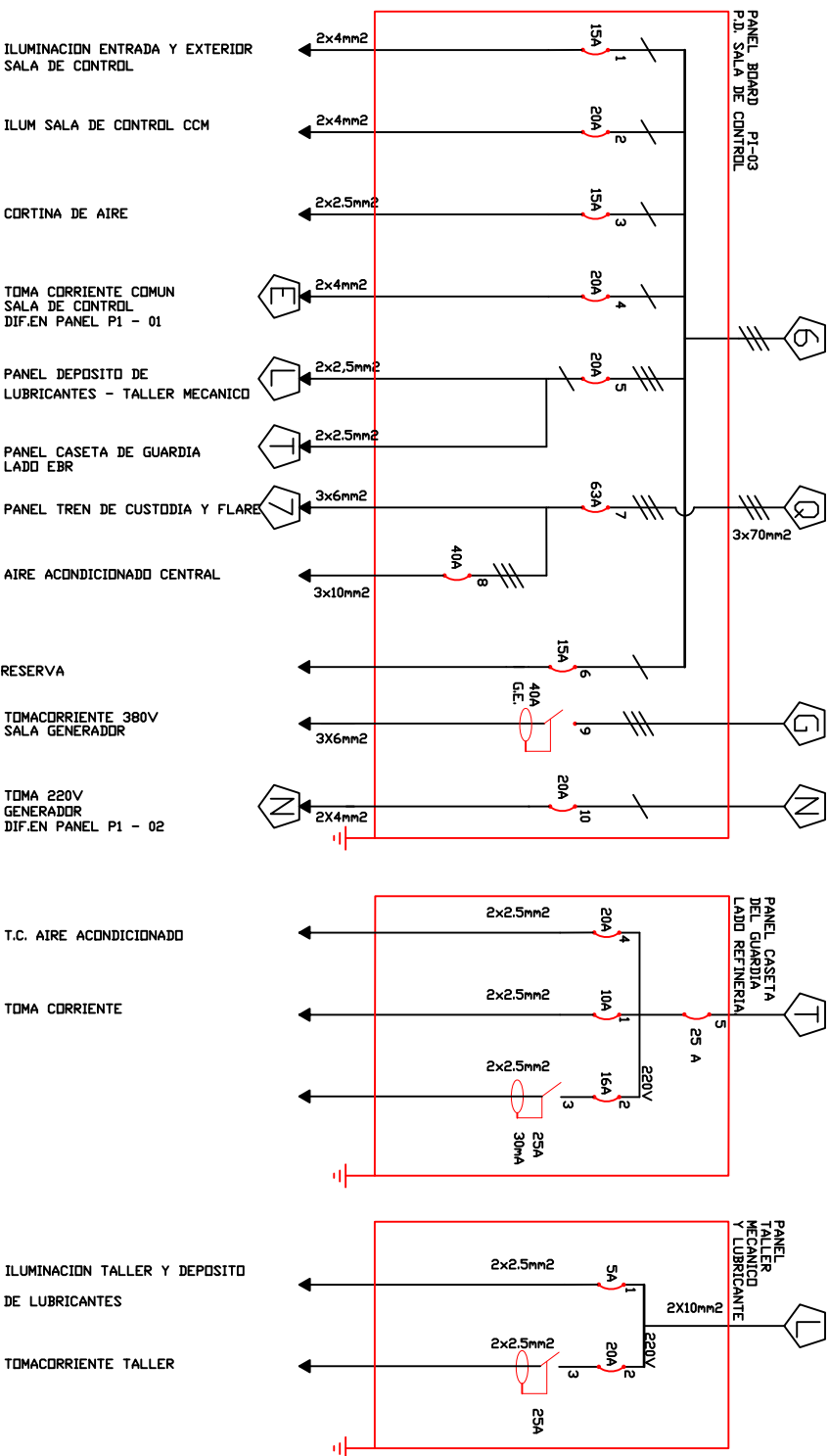
Ubicación: Terminal Santa Cruz (SCZ)

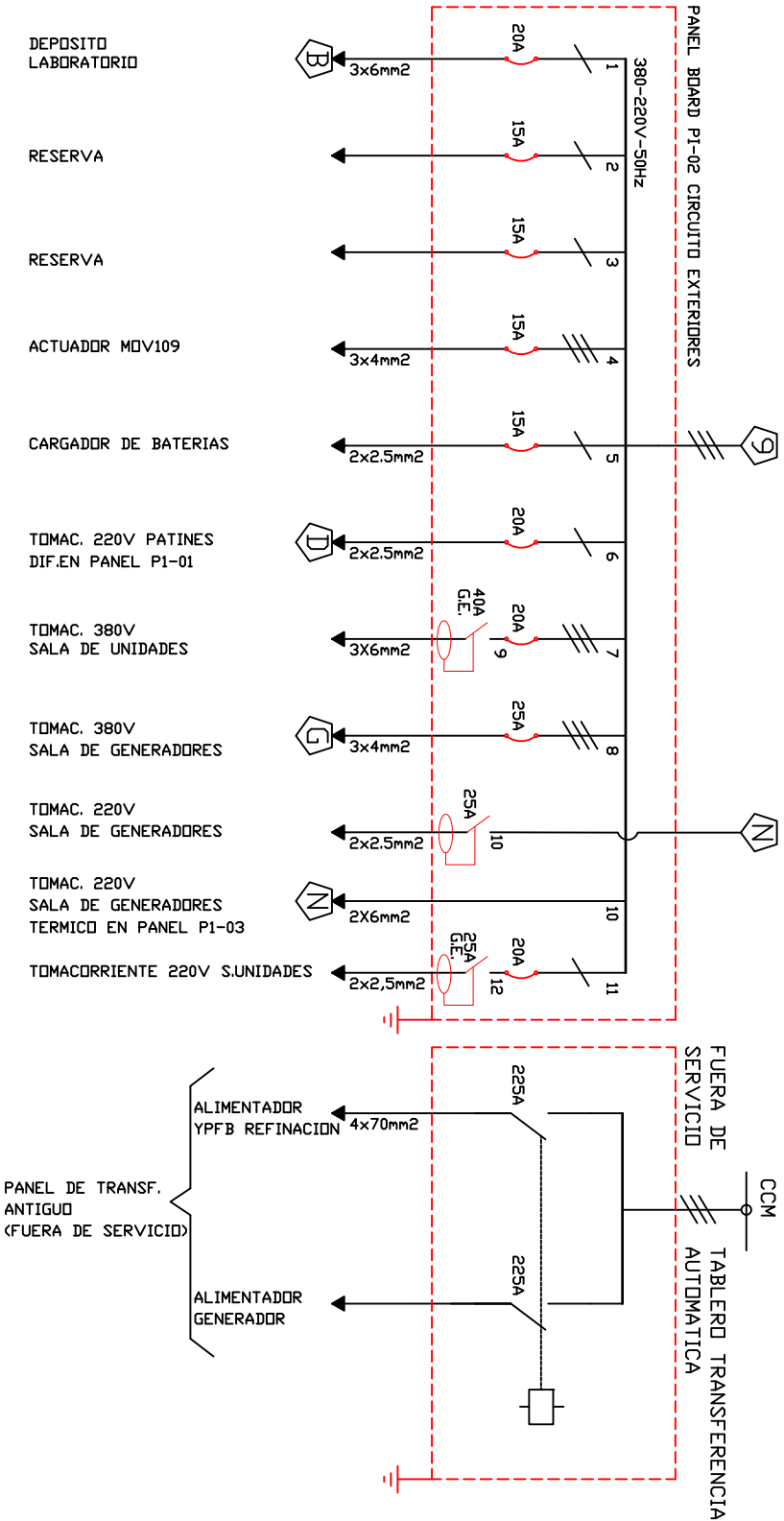
Etapas: Conforme a Obra

Código: SC-E01-EL-01-03-07 de 16

Escala: S/E

Formato: Carta : 216 mm x 279 mm

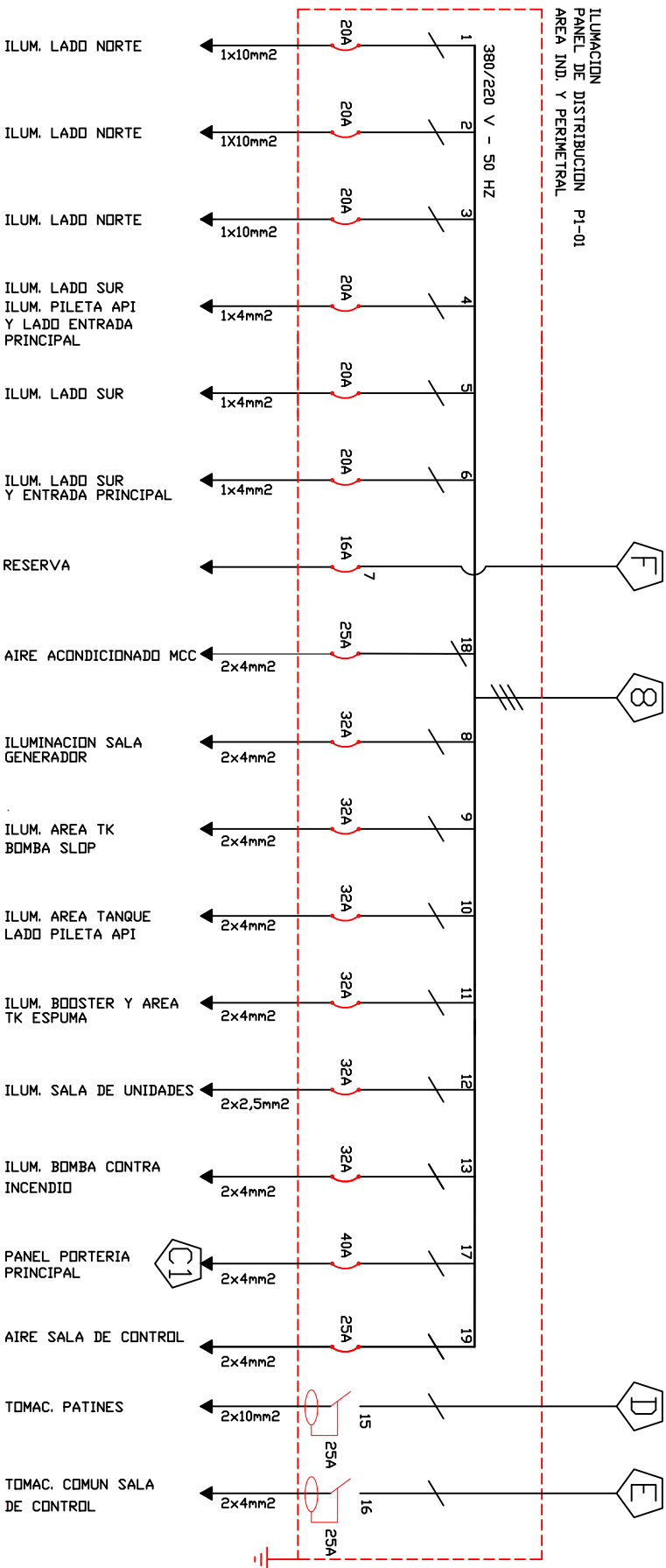




<div style="display: flex; justify-content: space-between; align-items: center;"> <div> <p><b>Servicios Electromecánicos</b>              PARQUE INDUSTRIAL, MZ 24              TEL:3460561 – FAX:3462564              www.esee-srl.com              info@esee-srl.com</p> </div> <div> <p><b>YPFB TRANSPORTE S.A.</b></p> </div> </div>									
<p>GERENTE DE PROY.: Ing. Julio Infante</p>		<p>11-Jun-19 J. Mariscal J. Mariscal J. Eguiez R. Zeballos 7</p>		<p>Conforme a Obra</p>		<p>ESE SRL</p>			
<p>REVISOR 1: Ing. Arturo Poppe</p>		<p>06-Abr-17 C. Guardia H. Teran E. Añez R. Zeballos 6</p>		<p>Conforme a Obra</p>		<p>ESE SRL</p>			
<p>REVISOR 2: Ing. Raul Roque</p>		<p>14-Mar-16 H. Teran H. Teran L. Condori R. Zeballos 5</p>		<p>Conforme a Obra</p>		<p>ESE SRL</p>			
<p>REVISOR 3: Arq. Marcelo Canavire</p>		<p>FECHA DIBUJO</p>		<p>Calidad REVISOR</p>		<p>TECNICO</p>			
<p>CONTRATISTA</p>		<p>APROBO</p>		<p>REV. N°</p>		<p>DESCRIPCION</p>			
<p>GERENTE DE PROY.: Ing. Reynaldo Zeballos</p>		<p>Proyecto:</p>		<p>Ubicación:</p>		<p>Código:</p>			
<p>REVISOR 1:</p>		<p> <b>Transporte S.A.</b></p>		<p>Etapa:</p>		<p>Escala:</p>			
<p>REVISOR 2:</p>		<p>Mantenimiento Eléctrico</p>		<p>Conforme a Obra</p>		<p>S/E</p>			
<p>REVISOR 3:</p>		<p>Título del Plano:</p>		<p>Diagrama</p>		<p>Formato:</p>			
		<p>Unifilar</p>		<p>Carta : 216 mm x 279 mm</p>					



ILUMACION  
PANEL DE DISTRIBUCION P1-01  
AREA IND. Y PERIMETRAL



Servicios Electromecánicos

PARQUE INDUSTRIAL, MZ 24  
TEL:3460561 - FAX:3462564  
www.ees-srl.com  
info@ees-srl.com

YPFB TRANSPORTE S.A.

GERENTE DE PROY.: Ing. Julio Infante  
REVISOR 1: Ing. Arturo Poppe  
REVISOR 2: Ing. Raul Roque  
REVISOR 3: Arq. Marcelo Canavire  
CONTRATISTA

GERENTE DE PROY.: Ing. Reynaldo Zeballos

REVISOR 1:

REVISOR 2:

REVISOR 3:



Transporte S.A.

Proyecto:

Mantenimiento Eléctrico  
Anual

Título del Plano:

Diagrama  
Unifilar

11-Jun-19	J. Mariscal	J. Mariscal	J. Eguéz	R. Zeballos	7	Conforme a Obra	ESE SRL	
06-Abr-17	C. Guardia	H. Teran	E. Añez	R. Zeballos	6	Conforme a Obra	ESE SRL	
14-Mar-16	H. Teran	H. Teran	L. Condori	R. Zeballos	5	Conforme a Obra	ESE SRL	
FECHA	DIBUJO	Calidad	REVISOR	Técnico	APROBO	REV. N°	DESCRIPCION	EMPRESA

Ubicación: **Terminal Santa Cruz (SCZ)**

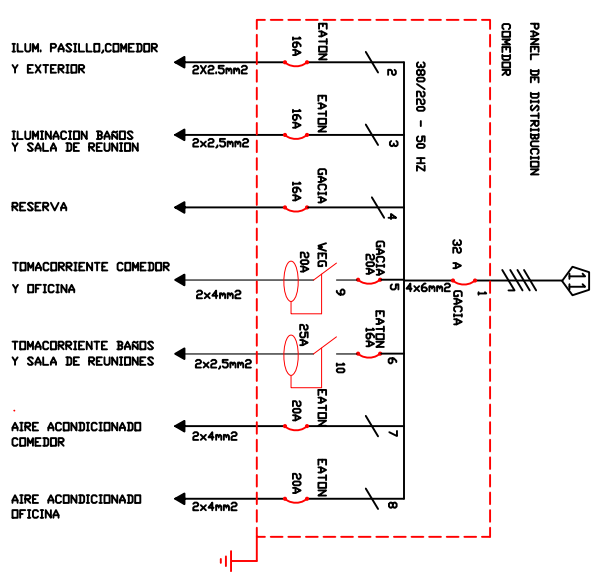
Etapas: Conforme a Obra




Código: SC-E01-EL-01-03-09 de 16

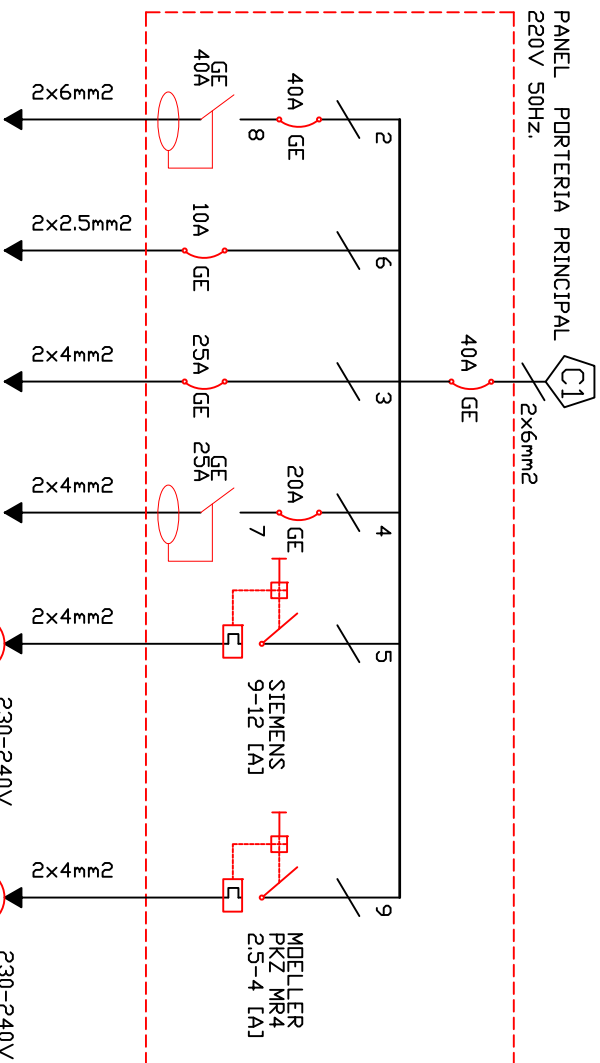
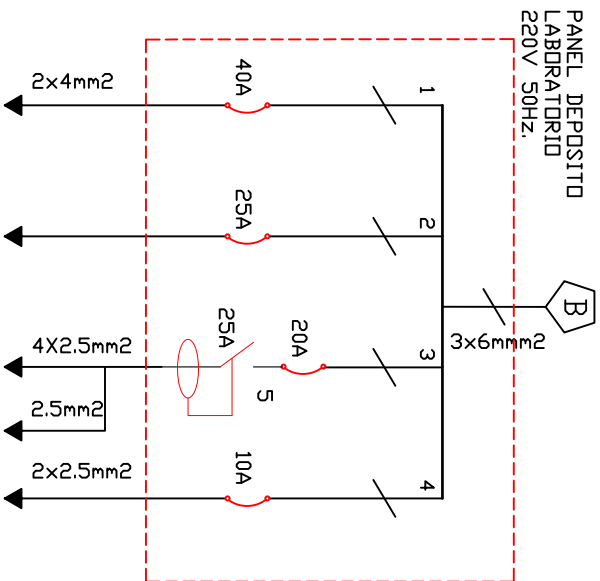
Formato: Carta : 216 mm x 279 mm

Escala: S/E





YPFIB TRANSPORTE S.A.																																																																									
GERENTE DE PROV.: Ing. Julio Infante																																																																									
REVISOR 1: Ing. Arturo Poppe																																																																									
REVISOR 2: Ing. Raul Roque																																																																									
REVISOR 3: Arq. Marcelo Canavire																																																																									
CONTRATISTA																																																																									
GERENTE DE PROV.:Ing. Reynaldo Zeballos																																																																									
REVISOR 1:																																																																									
REVISOR 2:																																																																									
REVISOR 3:																																																																									
<table><tr><td colspan="2">11-Jun-19</td><td>J. Manscal</td><td>J. Manscal</td><td>J. Eguetz</td><td>R.Zeballos</td><td>7</td><td>Conforme a Obra</td><td>ESE SRL</td></tr><tr><td colspan="2">06-Abr-17</td><td>C.Guardia</td><td>H. Teran</td><td>E. Añez</td><td>R.Zeballos</td><td>6</td><td>Conforme a Obra</td><td>ESE SRL</td></tr><tr><td colspan="2">14-Mar-16</td><td>H. Teran</td><td>H. Teran</td><td>L. Condori</td><td>R.Zeballos</td><td>5</td><td>Conforme a Obra</td><td>ESE SRL</td></tr><tr><td colspan="2">FECHA</td><td>DIBUJO</td><td colspan="2">Calidad REVISOR</td><td>Técnico</td><td>APROBO</td><td>REV.Nº</td><td>DESCRIPCION</td><td>EMPRESA</td></tr></table>										11-Jun-19		J. Manscal	J. Manscal	J. Eguetz	R.Zeballos	7	Conforme a Obra	ESE SRL	06-Abr-17		C.Guardia	H. Teran	E. Añez	R.Zeballos	6	Conforme a Obra	ESE SRL	14-Mar-16		H. Teran	H. Teran	L. Condori	R.Zeballos	5	Conforme a Obra	ESE SRL	FECHA		DIBUJO	Calidad REVISOR		Técnico	APROBO	REV.Nº	DESCRIPCION	EMPRESA																											
11-Jun-19		J. Manscal	J. Manscal	J. Eguetz	R.Zeballos	7	Conforme a Obra	ESE SRL																																																																	
06-Abr-17		C.Guardia	H. Teran	E. Añez	R.Zeballos	6	Conforme a Obra	ESE SRL																																																																	
14-Mar-16		H. Teran	H. Teran	L. Condori	R.Zeballos	5	Conforme a Obra	ESE SRL																																																																	
FECHA		DIBUJO	Calidad REVISOR		Técnico	APROBO	REV.Nº	DESCRIPCION	EMPRESA																																																																
<table><tr><td colspan="8"><div><div>YPFIB Transporte S.A.</div></div></td><td colspan="2">Ubicación:</td><td colspan="6">Terminal Santa Cruz (SCZ)</td></tr><tr><td colspan="8">Proyecto: Mantenimiento Eléctrico Anual</td><td colspan="2">Etapa:</td><td colspan="6">Conforme a Obra</td></tr><tr><td colspan="8">Título del Plano: Diagrama Unifilar</td><td colspan="2">Escala:</td><td colspan="6">S/E</td></tr><tr><td colspan="8"></td><td colspan="2">Formato:</td><td colspan="6">Carta : 216 mm x 279 mm</td></tr></table>										<div><div>YPFIB Transporte S.A.</div></div>								Ubicación:		Terminal Santa Cruz (SCZ)						Proyecto: Mantenimiento Eléctrico Anual								Etapa:		Conforme a Obra						Título del Plano: Diagrama Unifilar								Escala:		S/E														Formato:		Carta : 216 mm x 279 mm					
<div><div>YPFIB Transporte S.A.</div></div>								Ubicación:		Terminal Santa Cruz (SCZ)																																																															
Proyecto: Mantenimiento Eléctrico Anual								Etapa:		Conforme a Obra																																																															
Título del Plano: Diagrama Unifilar								Escala:		S/E																																																															
								Formato:		Carta : 216 mm x 279 mm																																																															



AIRE ACONDICIONADO  
LABORATORIO

RESRVA

TOMA CORRIENTE 220V

AIRE ACONDICIONADO

ILUMINACION

DUCHA

ILUMINACION BANDO  
INTERIOR Y EXTERIOR

AIRE ACONDICIONADO

TOMACORRIENTE

BOMBA DE AGUA MONOFASICA

MOTOR PORTÓN ELÉCTRICO  
PRINCIPAL

**ESSE**  
Servicios Electromecánicos  
PARQUE INDUSTRIAL, MZ 24  
TEL:3460561 - FAX:3462564  
www.esse-srl.com  
info@esse-srl.com

YFPB TRANSPORTE S.A.

GERENTE DE PROY.: Ing. Julio Infante

REVISOR 1: Ing. Arturo Poppe

REVISOR 2: Ing. Raul Roque

REVISOR 3: Arq. Marcelo Canavire

CONTRATISTA

GERENTE DE PROY.: Ing. Reynaldo Zeballos

REVISOR 1:

REVISOR 2:

REVISOR 3:



Transporte S.A.

Mantenimiento Eléctrico

Anual

Diagrama

Unifilar

Terminal Santa Cruz (SCZ)

Ubicación:

Conforme a Obra

Conforme a Obra

Conforme a Obra

Conforme a Obra

Escala:

SC-E01-EL-01-03-12 de 16

Formato:

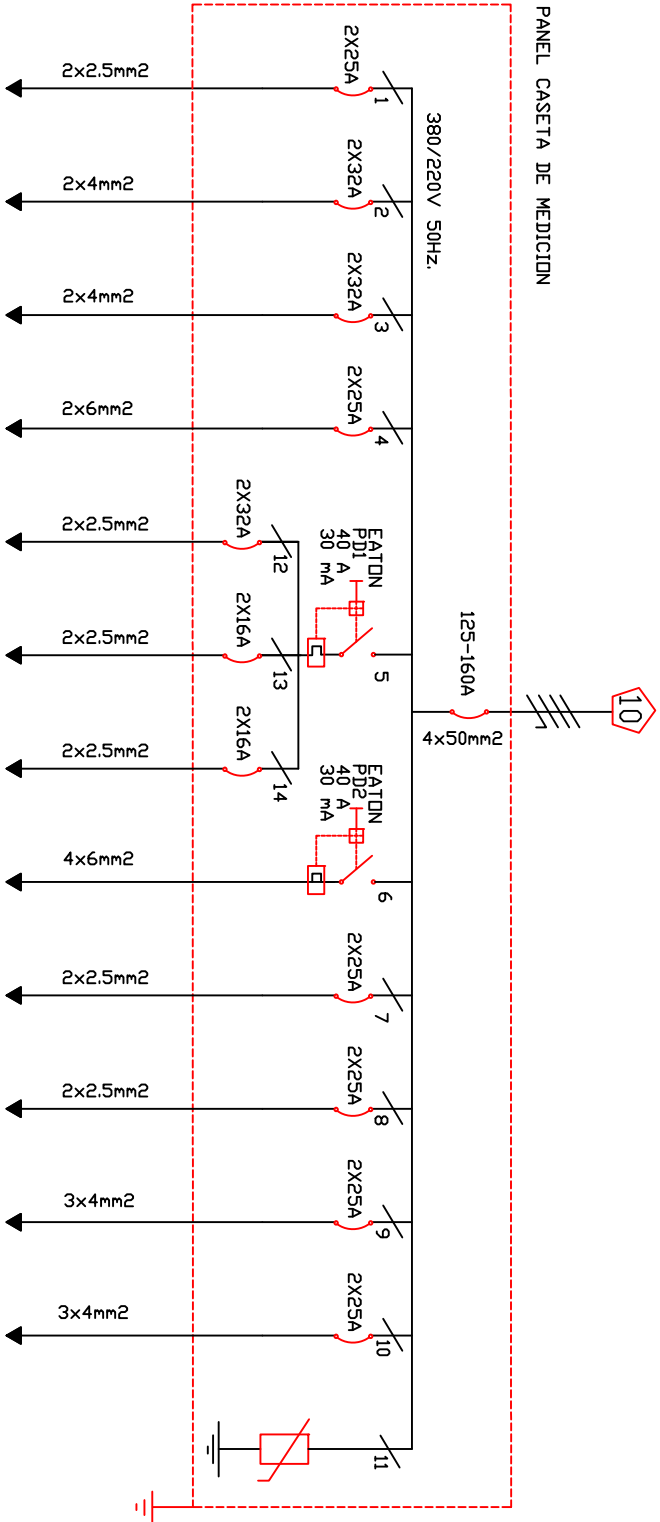
Carta : 216 mm x 279 mm

Formato:

Carta : 216 mm x 279 mm



# PANEL CASETA DE MEDICION



ILUMINACION EXTERIOR  
CASETA DE MEDICION

AIRE ACOND.  
SALA BATERIAS

AIRE ACOND.  
SALA OPERATIVA

ALIM. BY-PASS INV.  
AC/DC

TOMACORRIENTE SALA  
OPERATIVA

PANEL TM 004  
PROOVER

PANEL TM 005  
PROOVER

PROTECCIÓN DIFERENCIAL  
RECTIFICADORES AC/DC

RESERVA

RESERVA

ILUMINACIÓN INTERNA  
CASETA DE MEDICION

RESERVA

VALVETRAB

YFPB TRANSPORTE S.A.

GERENTE DE PROV.: Ing. Julio Infante

REVISOR 1: Ing. Arturo Poppe

REVISOR 2: Ing. Raul Roque

REVISOR 3: Arq. Marcelo Canavire

CONTRATISTA

GERENTE DE PROV.: Ing. Reynaldo Zeballos

REVISOR 1:

REVISOR 2:

REVISOR 3:



Transporte S.A.

Mantenimiento Eléctrico

Anual

Diagrama

Unifilar

11-Jun-19

06-Abr-17

14-Mar-16

FECHA

DIBUJO

Calidad

Técnico

REVISOR

APROBO

REV. N°

J. Manscal

C. Guardia

H. Teran

H. Teran

H. Teran

H. Teran

H. Teran

H. Teran

H. Teran

H. Teran

J. Manscal

H. Teran

H. Teran

H. Teran

H. Teran

H. Teran

H. Teran

H. Teran

H. Teran

H. Teran

J. Eguéz

E. Añez

R. Zeballos

R. Zeballos

R. Zeballos

R. Zeballos

R. Zeballos

R. Zeballos

R. Zeballos

R. Zeballos

R. Zeballos

R. Zeballos

R. Zeballos

R. Zeballos

R. Zeballos

R. Zeballos

R. Zeballos

R. Zeballos

R. Zeballos

R. Zeballos

R. Zeballos

R. Zeballos

R. Zeballos

R. Zeballos

R. Zeballos

R. Zeballos

R. Zeballos

R. Zeballos

R. Zeballos

R. Zeballos

R. Zeballos

R. Zeballos

R. Zeballos

R. Zeballos

R. Zeballos

R. Zeballos

R. Zeballos

R. Zeballos

R. Zeballos

R. Zeballos

R. Zeballos

R. Zeballos

R. Zeballos

R. Zeballos

R. Zeballos

R. Zeballos

R. Zeballos

R. Zeballos

R. Zeballos

R. Zeballos

R. Zeballos

R. Zeballos

R. Zeballos

R. Zeballos

R. Zeballos

R. Zeballos

R. Zeballos

R. Zeballos

R. Zeballos

R. Zeballos

R. Zeballos

R. Zeballos

R. Zeballos

R. Zeballos

R. Zeballos

R. Zeballos

R. Zeballos

R. Zeballos

R. Zeballos

R. Zeballos

R. Zeballos

R. Zeballos

R. Zeballos

R. Zeballos

R. Zeballos

R. Zeballos

R. Zeballos

R. Zeballos

R. Zeballos

R. Zeballos



Servicios Electromecánicos

PARQUE INDUSTRIAL, MZ 24  
TEL:3460561 - FAX:3462564

www.es-e-srl.com

info@ese-srl.com

Terminal Santa Cruz (SCZ)

Ubicación:

Etapa:

Conforme a Obra

Conforme a Obra

Conforme a Obra

Código:

SC-E01-EL-01-03-14 de 16

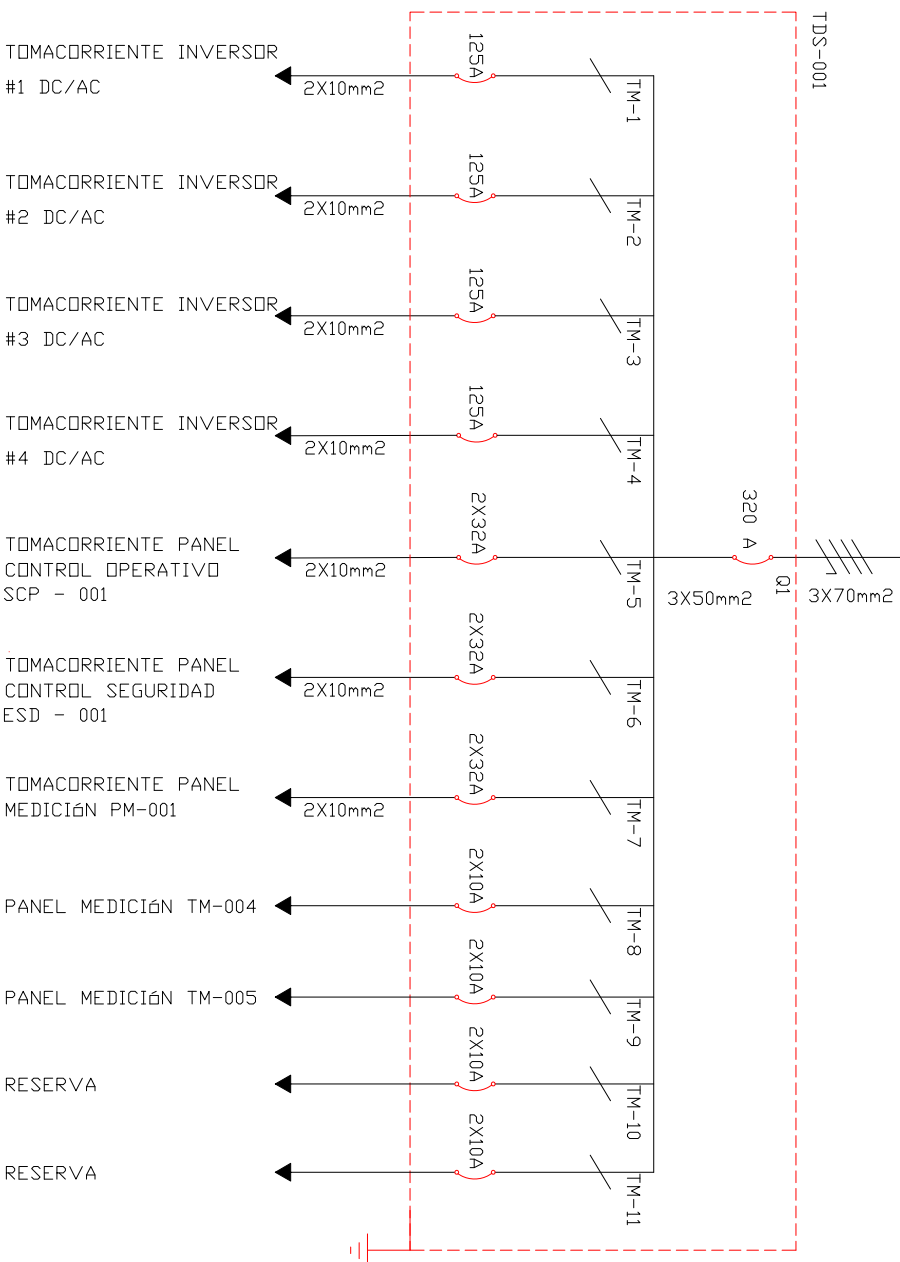
Escala:

S/E

Formato:

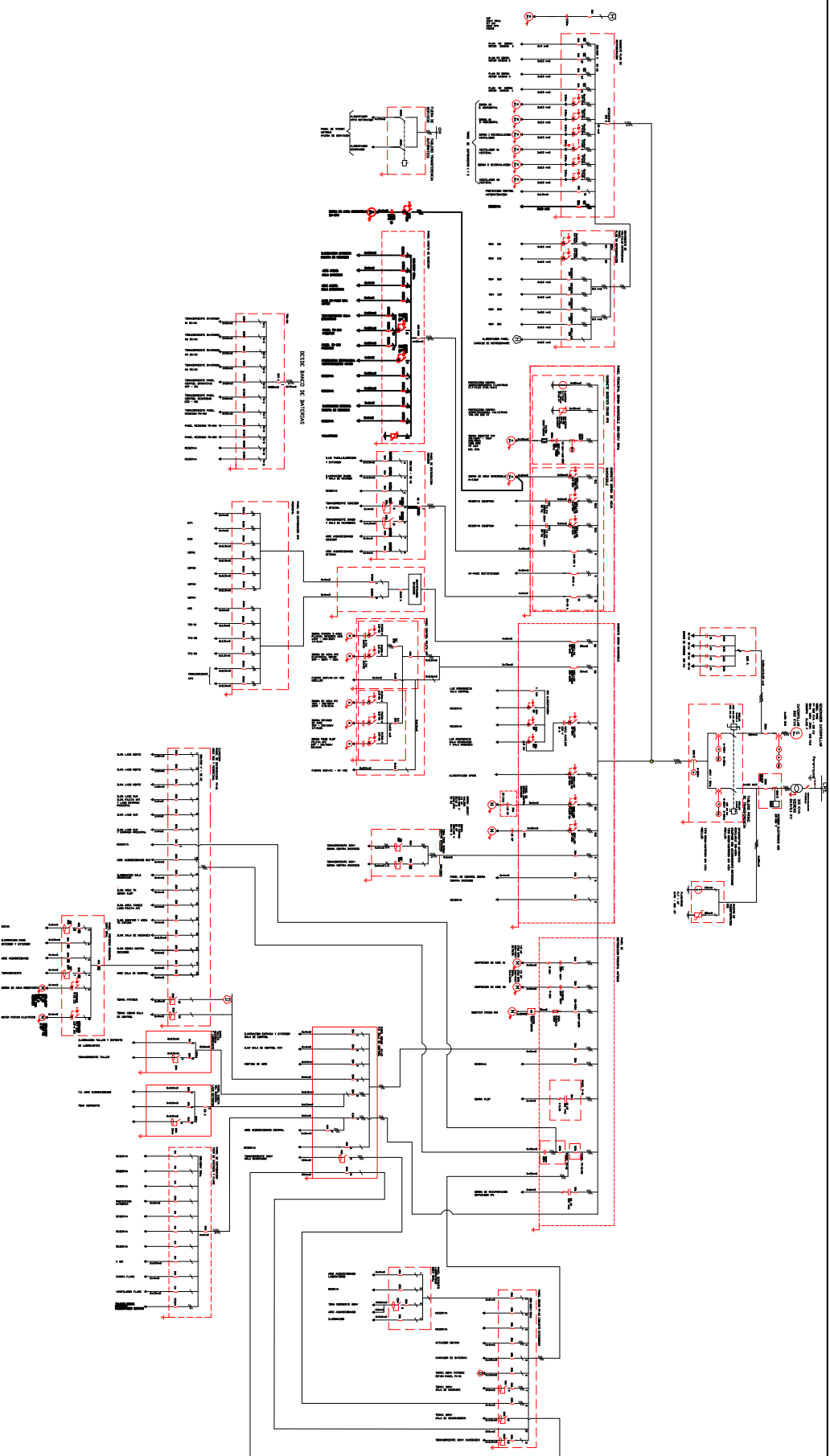
Carta : 216 mm x 279 mm

# DESDE BANCO DE BATERIAS



<div><div><div><div>Servicios Electromecánicos</div></div><div><div>PARQUE INDUSTRIAL MZ 24</div><div>TEL:3460561 – FAX:3462564</div><div>www.ees-srl.com</div><div>info@ees-srl.com</div></div></div></div>										YPFB TRANSPORTE S.A.									
GERENTE DE PROY.: Ing. Julio Infante																			
REVISOR 1: Ing. Arturo Poppe																			
REVISOR 2: Ing. Raul Roque																			
REVISOR 3: Arq. Marcelo Canavire																			
CONTRATISTA																			
GERENTE DE PROY.:Ing. Reynaldo Zeballos																			
REVISOR 1:																			
REVISOR 2:																			
REVISOR 3:																			

11-Jun-19	J. Mariscal	J. Mariscal	J. Eguéz	R. Zeballos	7	Conforme a Obra	ESE SRL
06-Abr-17	C. Guardia	H. Teran	E. Añez	R. Zeballos	6	Conforme a Obra	ESE SRL
14-Mar-16	H. Teran	H. Teran	L. Condoni	R. Zeballos	5	Conforme a Obra	ESE SRL
FECHA	DIBUJO	Calidad	Técnico	APROBO	REV.Nº	DESCRIPCION	EMPRESA
		REVISOR					
<div><div><div>Transporte S.A.</div></div></div>						Ubicación: <b>Terminal Santa Cruz (SCZ)</b>	
Proyecto: <b>Mantenimiento Eléctrico Anual</b>						Etapas: <b>Conforme a Obra</b>	Código: <b>SC-E01-EL-01-03-15 de 16</b>
Título del Plano: <b>Diagrama Unifilar</b>						Formato: <b>Carta : 216 mm x 279 mm</b>	Escala: <b>S/E</b>



Servicios Electromecánicos

PARQUE INDUSTRIAL, MZ 24  
TEL:3460561 - FAX:3462564  
www.es-e-srl.com  
info@es-e-srl.com

# YPFB TRANSPORTE S.A.

GERENTE DE PROY.: Ing. Julio Infante

REVISOR 1: Ing. Arturo Poppe

REVISOR 2: Ing. Raul Roque

REVISOR 3: Arq. Marcelo Canavire

## CONTRATISTA

GERENTE DE PROY.: Ing. Reynaldo Zeballos

REVISOR 1:

REVISOR 2:

REVISOR 3:



Transporte S.A.

Mantenimiento Eléctrico

Anual

Diagrama

Unifilar

11-Jun-19

J. Mariscal

J. Mariscal

J. Eguetz

R. Zeballos

7

Conforme a Obra

ESE SRL

06-Abr-17

C. Guardia

H. Teran

E. Añez

R. Zeballos

6

Conforme a Obra

ESE SRL

14-Mar-16

H. Teran

H. Teran

L. Condoni

R. Zeballos

5

Conforme a Obra

ESE SRL

FECHA

DIBUJO

Calidad

Técnico

APPROBO

REV. N°

DESCRIPCION

EMPRESA

Ubicación:

Terminal Santa Cruz (SCZ)

Etapas:

Conforme a Obra

Código:

SC-E01-EL-01-03-16 de 16

Escala:

S/E

Formato:

Carta : 216 mm x 279 mm